



L'ÉTÉ INDIEN SUR LES RIVIÈRES DE L'OUEST

≡ DOSSIER DE PRESSE 2022 - SEPTEMBRE-OCTOBRE ≡

WWW.RIVIERES-OUEST.COM

-  Rivières navigables
Navigable rivers
-  Rivières non navigables
Non-navigable rivers
-  Sentiers de Grande Randonnée (GR®)
National hiking trails (GR®)
-  Les grands itinéraires vélo :
Major bicycle routes
Vallée du Loir à vélo®
La Loire à Vélo®
La Vélo Francette®
La Vélobuissonnière®
-  Écluses
Locks
-  Ponts
Bridges
-  Bacs
Ferries
-  Ports et haltes fluviales
Ports and riverside stations
-  Activités nautiques sur rivière
Water activities on the river
-  Villes et villages remarquables labellisés
Designated remarkable towns and villages
-  Patrimoine / Sites de visite
Heritage / Tourist attractions
-  Guinguettes / Restaurants au bord de l'eau
Waterfront restaurants / Open-air cafés
-  Aires camping-cars
Caravan parks
-  Communes
Municipalities
-  Axes routiers
Trunk roads
-  Gares
Train stations
-  Offices de tourisme
Tourist Offices



Apprendre à ralentir pour mieux voyager

Paisibles et accueillantes, les Rivières de l'Ouest®, plus grand bassin navigable de France, vivent au rythme des saisons. Rieuses et joyeuses au retour des beaux jours, la Maine, la Mayenne, l'Oudon et la Sarthe se parent progressivement de leurs couleurs automnales à l'approche du mois de novembre, avant de se revêtir de leur atmosphère feutrée, presque intime, propre à l'hiver. Parmi ces changements qui suivent les caprices de la nature, il en est un à savourer pleinement : l'été indien !

À cette période de l'année, les cours d'eau prennent le temps de se refaire une santé grâce aux écourées*1, poussant leurs adeptes à les (re)découvrir à un autre tempo, le long des chemins de halage, à pied, à vélo ou à cheval, avant de multiplier les expériences au fil de l'eau.

*1 : Abaissement du niveau d'une rivière ou de certaines portions après l'ouverture des barrages, voire la mise à sec de certaines parties du cours d'eau. Cette opération permet d'effectuer des travaux d'entretien ou de remise en état de la rivière, de ses rives et de ses ouvrages (ponts, barrages...), et contribue plus généralement à la surveillance de la voie d'eau et au contrôle de ses équipements.

Itinéraires cyclables, sites incontournables, aventures insoupçonnées, instants épicuriens... petit florilège des plus belles escapades buissonnières à tester le long des 283 kilomètres de voies navigables des Rivières de l'Ouest®, pour profiter des derniers rayons de soleil bienfaiteurs.



LE TOURISME DE RIVIÈRES

ou la liberté d'explorer de nouveaux univers !

Échappée buissonnière le long de la Sarthe

> 1 jour

Au départ des quais manceaux, cette étape de *la Vélobuissonnière*® met le cap sur La Suze-sur-Sarthe. Ici, l'amoureux de Petite Reine file sur 29,5 kilomètres au rythme des rencontres et des nouvelles expériences à l'image du ski-nautique à Spay ou encore de la découverte du **métier de meunier à Fillé**. Pour reprendre des forces et se délecter des paysages naturels qui l'entourent, le point de chute est tout trouvé : la **guinguette de l'île MoulinSart** et sa vue dégagée sur la rivière.

NIVEAU : FACILE
www.sarthetourisme.com

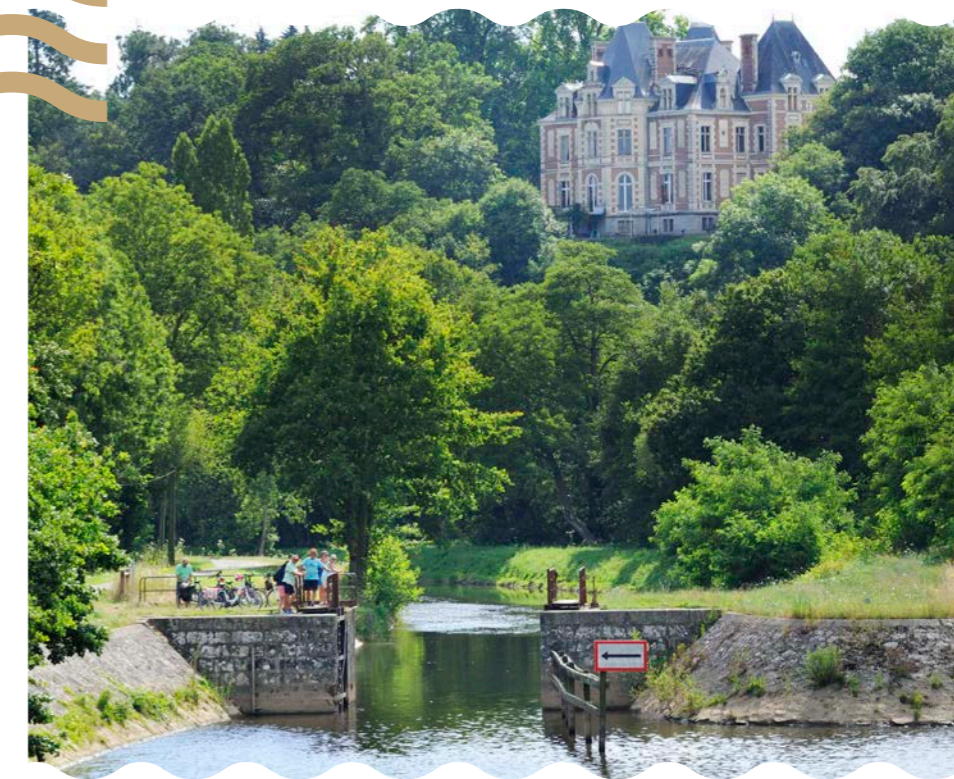


Pédaler au cœur de la vallée de la Mayenne

> 2 jours

Authentique et pastorale, la boucle **vélo Voies Vertes Laval-Mayenne** arpente en toute sécurité le chemin de halage de la rivière pour relier les deux villes sur quelque **75 au total mais 35 km sur le chemin de halage**. En chemin, châteaux, manoirs privés, faune et flore préservées jalonnent le parcours et plongent les cyclo-flâneurs dans une parenthèse hors du temps.

NIVEAU : FACILE
www.mayenne-tourisme.com



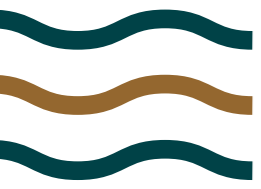
Boucle du Pays bleu en Anjou

> 3 jours

Sur les traces de *La Vélo Francette*®, cette boucle d'environ **60 kilomètres** traverse les plus beaux villages de l'Anjou bleu et du sud Mayenne entre voies ombragées, bocages sauvages et cultures verdoyantes. Sur le parcours, les paysages à fleur d'eau, **le long de l'Oudon et de la Mayenne**, se révèlent au rythme des coups de pédales et des arrêts contemplatifs.

NIVEAU : FACILE
www.anjou-tourisme.com





BELLES EXPÉRIENCES AU FIL DE L'EAU

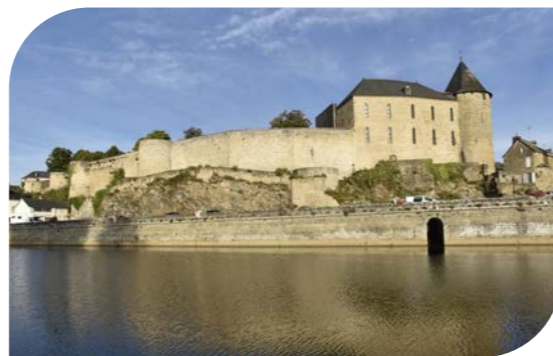
Les incontournables



Un chef-d'œuvre qui n'a jamais fait tapisserie

Pièce maîtresse du château d'Angers, la **tenture de l'Apocalypse** émerveille toujours autant de par sa complexité et sa virtuosité. **Commandée vers 1375** par Louis 1^{er} d'Anjou à Jean de Bruges, peintre du roi, elle est aujourd'hui le **plus important ensemble de tapisseries médiévales subsistant au monde**. Mesurant quelque **100 mètres de long**, elle illustre l'Apocalypse de Saint-Jean en 6 panneaux d'environ **4,50 mètres de haut** ; des dimensions titanesques, qui en font sans l'ombre d'un doute, un chef-d'œuvre unique qui a réussi à traverser les âges.

Tarif : 9,50 € l'entrée
www.anjou-tourisme.com



Retracer 2 000 ans d'Histoire à Mayenne

Édifié sur les vestiges d'un palais carolingien classé par les historiens comme le **plus ancien d'Europe**, le **château-fort de Mayenne** guide ses visiteurs à travers **20 siècles d'histoire**. De salle en salle, on y déroule le fil du temps pour découvrir la tumultueuse épopée des lieux. D'abord palais puis forteresse, le château fut un temps occupé par les anglais avant de devenir prison jusqu'au milieu du XX^e siècle pour finalement se métamorphoser en musée. Œuvres majeures du territoire, objets retrouvés lors de fouilles et même collection de pions et jetons, y sont exposés toute l'année.

Tarif : à partir de 4 € l'entrée / Gratuit pour les - de 18 ans
www.mayenne-tourisme.com



Sanctuaire de la bande-dessinée

Au cœur de la Cité Plantagenêt, la **librairie Bull** a une réputation qui n'est plus à faire. Connue pour ses collections et sa connaissance de l'univers de la bande-dessinée, elle recense **plus de 30 000 références de BD**, des centaines d'éditions originales et, bien entendu, des figurines à tous les étages. L'équipe, experte du 9^e art, connaît son catalogue sur le bout des doigts et est toujours prête à conseiller amateurs et passionnés. Adjacente à la boutique, **une salle d'exposition et de rencontre** avec les auteurs accueille régulièrement les grands noms du milieu à l'instar de Loisel, Tripp, Gibrat...
www.sarthe-tourisme.com

Les insoupçonnés

Visite de Parcé-sur-Sarthe en compagnie d'un greeter

Charmant petit village au bord de la rivière, **Parcé-sur-Sarthe**, ses belles maisons en pierre, ses ruelles fleuries, sa tour Saint-Pierre, sa chapelle Saint-Joseph... se dévoilent toute l'année lors de **visites guidées**. **Assurées par les habitants**, celles-ci cheminent depuis le centre médiéval jusqu'à la Sarthe en passant par les bâtisses du XV^e et XVI^e siècles, le calvaire monumental, le Belvédère, la maison du Passeur, etc.

L'adresse à ne pas manquer : le moulin d'Ignières, visible seulement depuis la rivière, aussi connu sous le nom de moulin de Pagnol puisque propriété du célèbre écrivain entre 1930 et 1951.

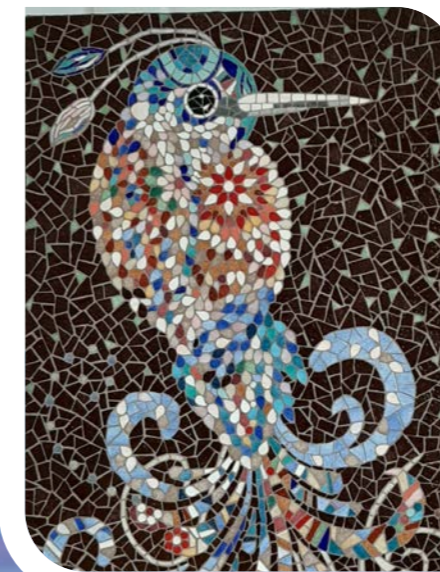
Tarifs : à partir de 20€ pour un cours d'essai de 2h
www.sarthe-tourisme.com



Mosaïques engagées

Après avoir fait ses armes auprès d'un maître mosaïste parisien, **Patricia Toumoulin** a posé ses valises au cœur de la ville de Mayenne. Habitée par des **valeurs humanistes et une profonde volonté de partage**, elle transmet aujourd'hui à son tour son savoir-faire lors d'**ateliers**. De la conception à la fabrication, elle accompagne alors ses élèves en leur offrant la possibilité de laisser libre court à leurs goûts et sensibilité artistique. Également inscrite dans une **démarche écologique**, elle emploie majoritairement des **pigments naturels, produits en France**, comme la plupart de ses matériaux (Emaux de Briare, grès cérame...).

Tarifs : à partir de 20€ pour un cours d'essai de 2h
www.mayenne-tourisme.com



Partie de campagne angevine

Ancien **village de mariners** devenu lieu de villégiature de la bourgeoisie angevine, la **Pointe de Bouchemaine** garde aujourd'hui les traces de son passé dans son architecture et les nombreuses villas surplombant la confluence de la Maine et de la Loire. **Aux portes d'Angers**, la ville inscrite au **Patrimoine Mondial de l'UNESCO** attire désormais nombre d'**artistes et artisans d'art** venus puiser l'inspiration dans le cadre bucolique qui l'entoure. Cet environnement idyllique fait de cette destination la parfaite partie de campagne pour qui souhaite flâner au grand air.

L'adresse à ne pas manquer : le resto-guinguette Le Noë, à 15 minutes à pied de La Pointe, pour finir la journée en beauté autour de spécialités régionales

www.anjou-tourisme.com





REPÈRE DES HÉDONISTES

Une pointe de gourmandise

Et BAM !

Brasserie artisanale et coopérative depuis 2013, la BAM travaille depuis l'origine avec des produits bio et locaux. Labellisée Nature & Progrès elle produit des bières blondes, ambrées et brunes composées de malt d'orge bio locale, de houblon bio local, de levure et de sucre bio. Depuis 2008, l'association a pour objectif d'expérimenter, d'apprendre et de transmettre l'art subtil du brassage. C'est pourquoi elle propose, entre autres, des visites guidées et des dégustations sur demande, tout au long de l'année.

Tarifs : gratuit sur rdv
www.mayenne-tourisme.com



Petits Sablés, grande histoire

Véritable institution sarthoise, La Sablésienne est célèbre pour ses savoureux biscuits artisanaux en forme de palets dentelés : les Petits Sablés. Créée en 1670 la biscuiterie familiale et son savoir-faire se transmettent de génération en génération et ouvre ses portes au public depuis 2019. À travers les allées du musée de la Biscuiterie et du Petit Sablé, le visiteur, charlotte sur la tête, assiste en direct à la fabrication de ces pépites de gourmandise, depuis la pâte jusqu'au conditionnement, avant de les déguster accompagnées d'une boisson chaude.

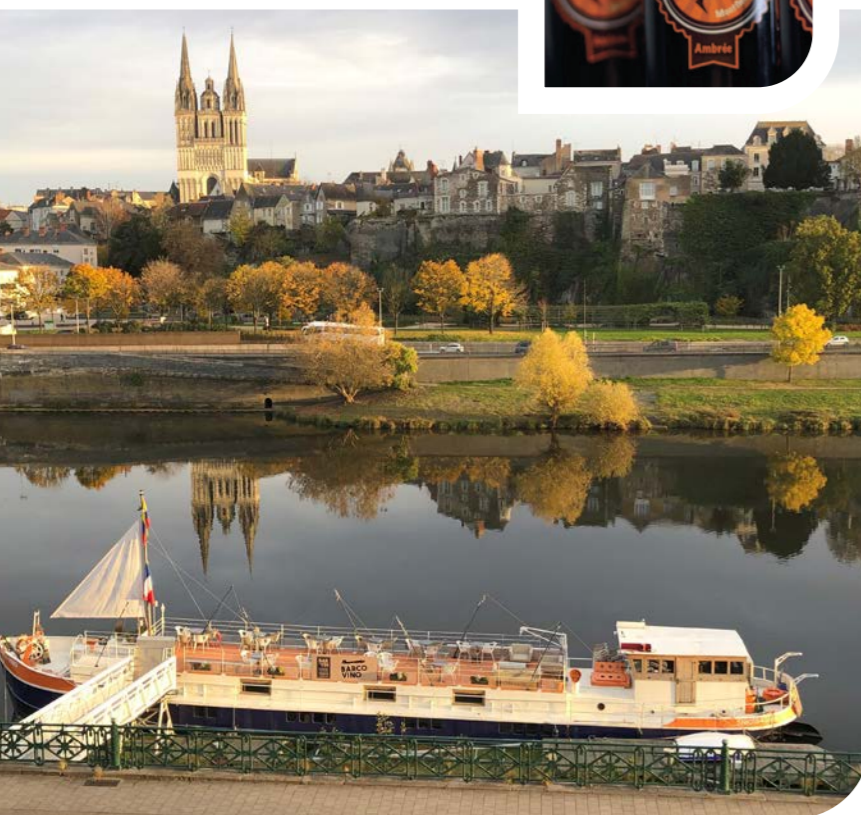
Tarifs : à partir de 2,50 €
www.sarthetourisme.com



Œno-dégustations les pieds dans l'eau

Le long du quai des Carmes, à Angers, il est une adresse à ne pas louper. Barco Vino c'est mieux qu'un bar à vin : c'est une péniche à vin ! Ici, été comme hiver, Mathilde et Wolfgang vous font découvrir quelques-unes de leurs 200 références de vins bio, biodynamiques et natures, accompagnés de planches à partager qui évoluent au fil des saisons. Idéalement située, l'embarcation offre une vue imprenable sur le château et la cathédrale pour profiter d'une pause apéritive magique entre amis.

Tarifs : à partir de 4,50 € le verre
www.anjou-tourisme.com



Avant de se mettre au lit

Instants suspendus, côté rivière

Nichés dans les arbres, au milieu d'une nature luxuriante surplombe la Mayenne, les lodges sur pilotis de Côté Rivière offrent un authentique voyage des sens à leurs hôtes. Tout en bois, ils dégagent une atmosphère apaisante renforcée par une décoration lumineuse et chaleureuse, nourrie des tons clairs et des matières nobles (lin, velours) choisis. Sauna ou hammam, il faudra faire son choix, chaque hébergement proposant l'un ou l'autre de ces espaces de manière privative, en plus de l'accès au spa extérieur. Une adresse hors du temps pour se retrouver en couple !

Tarifs : à partir de 200 € la nuit pour 2 personnes
www.anjou-tourisme.com

Point de chute manceau

Hôtel particulier du XVIII^e siècle, la maison d'hôtes de caractère Henri IV est l'adresse idéale pour une escapade mancelle réussie. Située au cœur de ville, ses cinq chambres à la décoration élégante mêlent harmonieusement classique et moderne au service du goût et du beau. Salle commune, salon cosy et jardin subliment le séjour des invités prêts à franchir les grilles de la demeure pour battre les pavés de la cité Plantagenêt.

Tarifs : à partir de 80 € la nuit
www.sarthetourisme.com

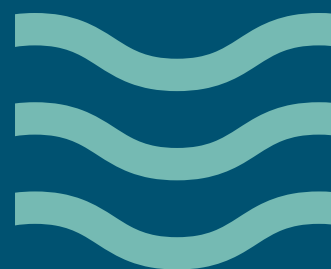


Séjour herculéen en Mayenne

Demeure Belle Époque, au centre de la ville de Mayenne, à quelques pas du château, la Maison d'Hercule manie avec brio le style baroque. Du jardin aux chambres, les statues, miroirs et meubles anciens habillent la bâtisse et ses extérieurs aux dimensions aussi extravagantes que savamment maîtrisées. Robert, hôte de ces lieux, a à cœur de recevoir au mieux ses invités et de leur faire découvrir sa ville d'adoption.

Tarifs : à partir de 80 € la nuit
www.mayenne-tourisme.com





CONTACTS PRESSE / AGENCE AIRPUR

Clarisse Mathieu • cmathieu@agence-airpur.fr

T. + 33 (0)3 81 57 13 29

Conception graphique : midia14h.com

Carte et illustrations : atelier-asap.com

Crédits photos : ©Pascal Beltrami, ©Globe Blogueurs, ©Sébastien Gaudard, ©Patricia Collinet, ©Pascal Beltrami - Mayenne Tourisme, ©Christophe Caharel, ©Benoit Martin, ©Cathy Marion, ©Leblogcashpistache - Mayenne Tourisme, ©Mathilde Batardiere, ©Le Henri IV, ©Anjou tourisme - Amélie Mortreau, ©Librairie Bulle - Maxime Guillon, ©Maxime Oudoux

